

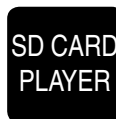


**PDX 1409**

**LETTORE DVD/CD 9" PORTATILE CON INGRESSO USB/SD  
PORTABLE DVD/CD PLAYER 9" WITH USB/SD INPUT**



**MANUALE D'USO E COLLEGAMENTO  
USER'S MANUAL  
GUIDE RAPIDE  
URZANLEITUNG  
GUÍA RÁPIDA**



**INDICE**

PRECAUZIONI DI SICUREZZA	PAG.03
INSTALLAZIONE	PAG.03
CURA E MANUTENZIONE	PAG.03
COMANDI LETTORE	PAG.04
TELECOMANDO	PAG.05
SOSTITUZIONE DELLA BATTERIA DEL TELECOMANDO	PAG.05
UTILIZZO E RICARICA DELLA BATTERIA	PAG.05
ALIMENTAZIONE 12V	PAG.06
COLLEGAMENTO AL TELEVISORE	PAG.06
COLLEGAMENTO CUFFIE/AURICOLARI	PAG.07
COLLEGAMENTO TRAMITE PRESA USB	PAG.07
ACCENSIONE E SPEGNIMENTO	PAG.08
FUNZIONI APPLICABILI ALL'ASCOLTO DI QUALSIASI SORGENTE	PAG.08
RIPRODUZIONE DI UN DISCO DVD/CD AUDIO	PAG.08
RIPRODUZIONE DI UN DISCO CONTENENTE FILE AUDIO/IMMAGINI/VIDEO/DI TESTO	PAG.10
RIPRODUZIONE DI FILE AUDIO	PAG.10
RIPRODUZIONE DI FILE IMMAGINE	PAG.10
RIPRODUZIONE DI FILE VIDEO	PAG.10
UTILIZZO INGRESSO USB/SD CARD	PAG.10
MENU IMPOSTAZIONE DEL LETTORE	PAG.11
SPECIFICHE TECNICHE	PAG.12
CORRETTO SMALTIMENTO DEL PRODOTTO	PAG.13
INFORMATIVA SULLA RIMOZIONE E SMALTIMENTO DELLA BATTERIA	PAG.13

**ATTENZIONE**

RISCHIO DI SCOSSE  
ELETTRICHE NON ESPORRE  
A PIOGGIA E UMIDITÀ



**ATTENZIONE:** NON Aprite L'APPARECCHIO. ALL'INTERNO NON VI SONO COMANDI MANIPOLABILI DALL'UTENTE NE PARTI DI RICAMBIO. PER TUTTE LE OPERAZIONI DI SERVIZIO RIVOLGERSI AD UN CENTRO DI ASSISTENZA AUTORIZZATO TREVI

**VOLTAGGIO PERICOLOSO**

Questo simbolo riportato sul retro dell'apparecchio e in questo manuale segnala la presenza all'interno di questo apparecchio di componenti operanti ad alta tensione, non apritelo per evitare il rischio di scosse elettriche.

**ATTENZIONE**

Questo simbolo riportato sul retro dell'apparecchio e in questo manuale indicano la presenza sugli stessi di importanti istruzioni per la sicurezza d'uso. Leggetele attentamente prima di utilizzare l'apparecchio.

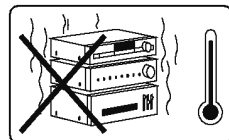
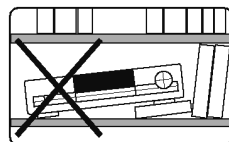
**AVVERTENZE SUL LASER**

Questo apparecchio è dotato di un sistema di lettura con raggio laser. Benché il laser sia di bassa potenza e con dispositivo di sicurezza che ne impedisce il funzionamento a sportello aperto attenetevi scrupolosamente alle seguenti avvertenze:

- NON AVVICINATE L'OCCHIO ALLALENTE DEL LASER CON L'APPARECCHIO APERTO, PERICOLO DI LESIONE DELLA RETINA.
- NON TENTATE DI SMONTARE O MANOMETERE L'UNITÀ LASER, PERICOLO DI ASSORBIMENTO DI RADIAZIONI.

**INSTALLAZIONE**

- Posizionate il lettore su una superficie piatta e senza vibrazioni.
- Assicuratevi che abbia sufficiente spazio attorno (almeno 4-5 cm.) per assicurare una buona ventilazione.
- **In particolare non posizionate il lettore sopra altri apparecchi che producono molto calore, ad esempio amplificatori ad alta potenza.**
- Non ostruite le feritoie di ventilazione.
- Non usate l'apparecchio in ambienti troppo caldi o troppo umidi.
- L'apparecchio non deve essere esposto a stillicidio o a spruzzi d'acqua. Nessun oggetto pieno di liquido, quali vasi, deve essere posto sull'apparecchio.
- Se dei liquidi penetrano all'interno dell'apparecchio scollegate immediatamente la spina dalla presa e portate l'apparecchio al più vicino centro assistenza autorizzato TREVI.
- Nessuna sorgente di fiamma nuda, quali candele accese, deve essere posta sull'apparecchio.

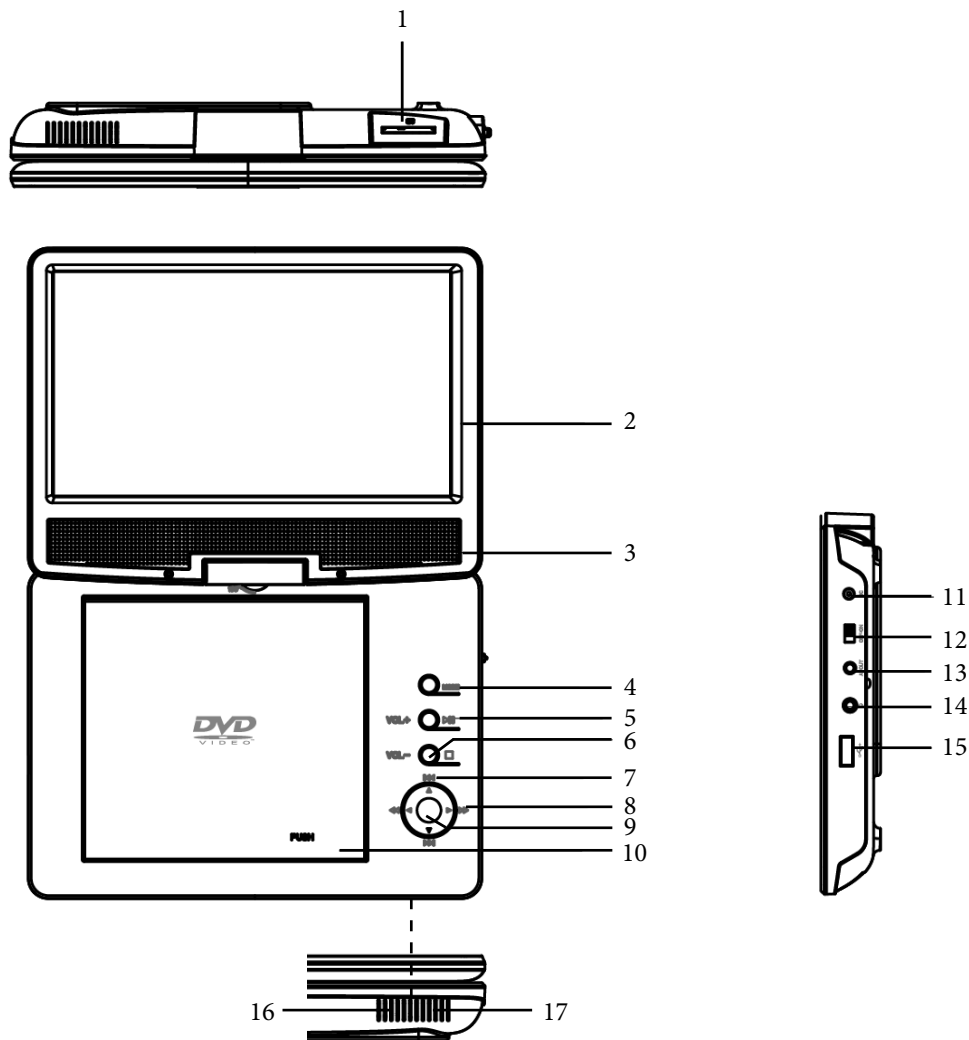


**CURA E MANUTENZIONE:** Per la pulizia si consiglia l'uso di un panno morbido, leggermente inumidito. Evitate solventi o sostanze abrasive.

**IMPORTANTE:** La buona costruzione di questo apparecchio ne garantisce per lungo tempo il perfetto funzionamento. Se tuttavia dovesse presentarsi qualche inconveniente, sarà opportuno consultare il più vicino Centro Assistenza autorizzato.

TREVI persegue una politica di continua ricerca e sviluppo. Pertanto i prodotti possono presentare caratteristiche diverse da quelle descritte.

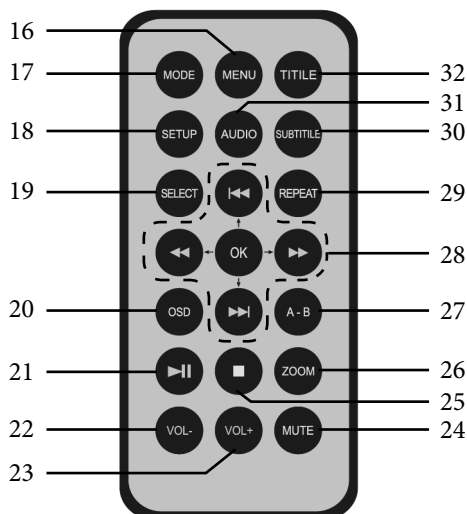
## COMANDI LETTORE



## DESCRIZIONE COMANDI

- |  |  |
|--|--|
| 1. Ingresso Scheda SD  | 9. Tasto conferma                        |
| 2. Display LCD   | 10. Apertura sportello DVD/CD            |
| 3. Altoparlanti  | 11. Presa alimentazione 12V $\text{---}$ |
| 4. Tasto MODE, selezione funzione (DVD/USB/SD)   | 12. Selettore ON/OFF                     |
| 5. Tasto $\blacktriangleright$ / II PLAY/PAUSA, VOL+, riproduzione/ pausa, aumento Volume  | 13. Presa A/V OUT                        |
| 6. Tasto STOP $\blacksquare$ / VOL-, diminuzione volume  | 14. Presa cuffie                         |
| 7. Tasti $\blacktriangleleft$ $\blacktriangleright$ / $\blacktriangle$ $\blacktriangledown$ , salto alla traccia precedente- successiva/ tasti navigazione | 15. Ingresso USB                         |
| 8. Tasti $\blacktriangleleft$ $\blacktriangleright$ / $\blacktriangleleft$ $\blacktriangleright$ , avanti- indietro veloce/ tasti navigazione              | 16. Ricevitore telecomando               |
|  | 17. Indicatore ricarica batteria         |

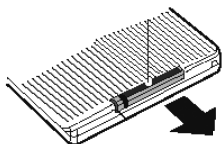
## TELECOMANDO



## DESCRIZIONE COMANDI

16. Tasto MENU, ritorno al menù del disco DVD  
 17. Tasto MODE, selezione ingresso attivo (dvd/usb/sd)  
 18. Tasto SETUP, accesso al menù di configurazione  
 19. Tasto SELECT, per ricercare un determinato capitolo, titolo o traccia  
 20. Tasto OSD, attivazione finestra informativa sul disco riprodotto, come titolo, numero capitolo, numero di traccia e tempo  
 21. Tasto PLAY/PAUSE ▶/||, riproduzione/pausa  
 22. Tasto VOL-, diminuzione volume  
 23. Tasto VOL+, aumento volume  
 24. Tasto MUTE, esclusione audio  
 25. Tasto STOP ■, arresto riproduzione  
 26. Tasto ZOOM, ingrandimento fotogramma  
 27. Tasto AB, ripetizione di una specifica parte selezionata, premere nuovamente per tornare alla normale riproduzione  
 28. Tasti navigazione  
 28a. Tasto OK, conferma selezione  
 28b. Tasto REV ◀◀, indietro veloce  
 28c. Tasto FWD ▶▶, avanti veloce  
 28d. Tasto NEXT ▶▶, passaggio al capitolo/brano successivo  
 28e. Tasto PREV ◀◀, passaggio al capitolo/brano precedente  
 29. Tasto REPEAT, ripetizione traccia/disco  
 30. Tasto SUBTITLE, attivazione sottotitoli  
 31. Tasto AUDIO, in lettura dvd cambio lingua d'ascolto  
 32. Tasto TITLE, ritorno al titolo del DVD

## SOSTITUZIONE DELLA BATTERIA DEL TELECOMANDO



Il telecomando monta una batteria tipo CR2025

Per attivare la batteria del telecomando (inclusa) togliere la linguetta plastica di protezione.

Per la sostituzione della batteria:

1. Spingere la linguetta verso destra
2. Estrarre l'alloggiamento porta batteria

## UTILIZZO E RICARICA DELLA BATTERIA

Questo DVD portatile utilizza al suo interno una batteria ricaricabile ai polimeri di lithio. Al completamento della carica funzionerà senza essere collegato ad una presa di alimentazione.

L'alimentatore in dotazione funziona con corrente 110-240V ~ 50/60Hz.

Ricaricare la batteria **solo a lettore spento** e in ambienti interni.

1. Inserire lo spinotto dell'alimentatore nella presa per alimentazione esterna (11) e la spina in una presa di corrente.

**NOTA: utilizzare solo l'alimentatore in dotazione, apparati diversi potrebbero avere polarità e/o tensioni diverse.**

2. L'indicatore stato di carica della batteria sul frontale (17) diventerà rosso. Al completamento della carica l'indicatore diventerà verde.

Il tempo di ricarica in modalità fast charge (a lettore spento) è di circa 2 ore e 30 minuti.

A batteria completamente carica l'autonomia del lettore è di circa 2 ore in funzione DVD.

## AVVERTENZA PER IL CORRETTO UTILIZZO DELLA BATTERIA RICARICABILE

Ricaricare la batteria ad una temperatura compresa tra i 5°C e i 35°C.

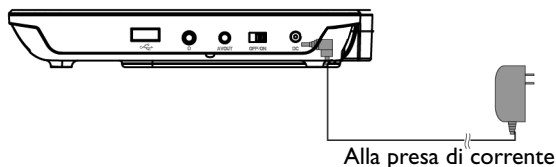
Non prolungare la ricarica oltre i tempi indicati per evitare il rischio di surriscaldamento e scoppio.

La ricarica della batteria oltre i tempi indicati o un prolungato periodo di inattività possono ridurne la durata.

La batteria ricaricabile è soggetta ad usura e la sua capacità diminuisce gradualmente.

Per prolungare la durata della batteria, utilizzarla quando è completamente carica fino al completo scaricamento, quindi ricaricarla completamente di nuovo prima di utilizzarla nuovamente. Mettendo in carica una batteria non completamente esaurita, la sua durata risulterà ridotta. In questo caso, ripetere il ciclo caricamento/scaricamento completo più volte.

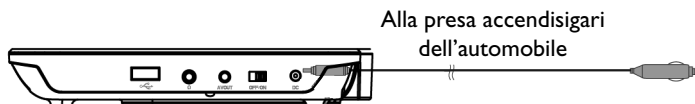
Evitare di tenere in carica la batteria durante le ore notturne.



## ALIMENTAZIONE 12V

Il cavo in dotazione permette di alimentare l'apparecchio con la batteria dell'auto tramite la presa accendisigari. Inserire lo spinotto nella presa per alimentazione esterna (11) e l'apposito adattatore nella presa accendisigari dell'auto. Contestualmente all'utilizzo del lettore tramite il cavo accendisigari in dotazione, verrà avviata anche la ricarica della batteria.

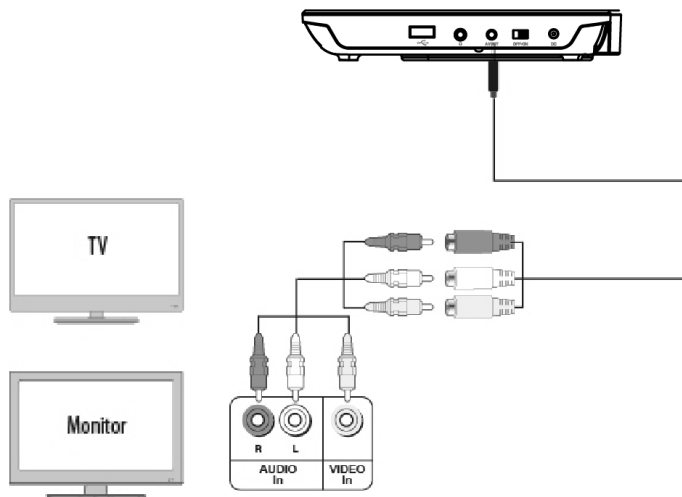
**NOTA: si sconsiglia di usare il lettore per lungo tempo con motore spento per evitare di scaricare la batteria dell'auto.**



## COLLEGAMENTO AL TELEVISORE

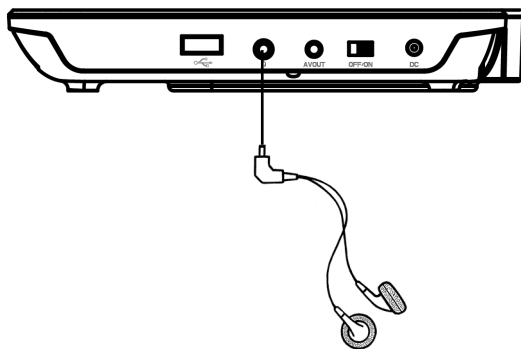
Se volete collegare l'apparecchio ad un televisore sarà necessario acquistare un cavo A/V (Jack/RCA).

1. Collegare il jack del cavo A/V alla presa A/V OUT (13) del lettore.
2. Collegare i connettori RCA del cavo A/V all'ingresso AV del televisore, rispettando i colori dei segnali: giallo per il video, rosso per il canale audio destro e bianco per il canale audio sinistro (consultare il manuale del vostro televisore).



## COLLEGAMENTO CUFFIE/AURICOLARI

È possibile collegare cuffie o auricolari dotati di jack stereo da 3,5mm alla presa cuffie (14).



Per evitare possibili danni all'udito, limitare il tempo di ascolto a volumi elevati.

## COLLEGAMENTO TRAMITE PRESA USB

A questo lettore è possibile collegare, tramite l'ingresso USB (15) posto sul fianco, un dispositivo di memoria USB, oppure, tramite l'ingresso per schede SD (1) presente sul retro, una memoria SD.



## ACCENSIONE/SPEGNIMENTO

1. Spostare il selettore OFF/ON (12) sulla posizione ON per accendere il lettore.
2. Spostare il selettore OFF/ON (12) sulla posizione OFF per spegnere il lettore.

## FUNZIONI APPLICABILI ALL'ASCOLTO DI QUALSIASI SORGENTE REGOLAZIONE VOLUME

Per regolare il volume tenere premuti i tasti VOL-/VOL+ (6/5) presenti sul lettore oppure tramite i tasti VOL-/+ (22/23) presenti sul telecomando.

## FUNZIONE MUTE

Permette di escludere completamente l'audio del lettore.

1. Premere il tasto MUTE (24) del telecomando, sullo schermo compare il simbolo della funzione MUTE e l'audio viene escluso.
2. Premere il tasto MUTE (24) del telecomando una seconda volta per ripristinare l'audio, sullo schermo apparirà per qualche secondo la scritta MUTE DISATT.

## RIPRODUZIONE DI UN DISCO DVD/CD AUDIO

*Se non diversamente specificato i comandi del telecomando fanno riferimento anche ai comandi sul lettore.*

### RIPRODUZIONE DI UN DISCO DVD/CD AUDIO

1. Accendere il lettore.
2. Aprire il vano disco facendo una leggera pressione sulla scritta PUSH dello sportello DVD/CD (10).
3. Inserire un disco DVD/CD con i titoli rivolti verso l'alto.
4. Chiudere il vano disco, sullo schermo compare la scritta "**Caricamento**" ad indicare il caricamento del disco.
5. Il DVD/CD verrà riprodotto automaticamente.

## ARRESTO DELLA RIPRODUZIONE

1. Premere una volta il tasto STOP ■ (25) per fermare momentaneamente la riproduzione.
2. Premere una seconda volta il tasto STOP ■ (25) per fermare definitivamente la riproduzione.
3. Premere il tasto PLAY/PAUSE ▶/|| (21) per riprendere la riproduzione del disco dall'inizio.

## SALTO AL VIDEO/CAPITOLO/TRACCIA PRECEDENTE/SUCCESSIVO

Premere il tasto PREV◀◀ (28e) per passare al video/capitolo precedente o il tasto NEXT▶▶ (28d) per passare al video/capitolo successivo.

## RICERCA VELOCE

1. Premere il tasto FWD▶▶ (28c) per far avanzare velocemente le immagini.
2. Premere il tasto REV◀◀ (28b) per far tornare indietro velocemente le immagini.
3. Ad ogni pressione del tasto la velocità aumenta.
4. Gli indicatori numerici presenti sullo schermo a fianco del simbolo ◀ - ▶ segnalano la velocità (x2 - x4 - x8 - x16 - x32).
5. Per tornare alla normale riproduzione premere il tasto PLAY/PAUSE ▶/|| (21).

## FUNZIONE A-B

1. Premere una prima volta il tasto AB (27) per selezionare un punto di partenza, sullo schermo viene visualizzata la scritta "A-".
2. Premere il tasto AB (27) una seconda volta per selezionare un punto di arrivo, sullo schermo viene visualizzata la scritta "A-B".

3. Il lettore ripeterà in continuazione la selezione compresa fra i punti A e B.
4. Premere una terza volta il tasto AB (27) per tornare alla normale riproduzione, sullo schermo viene visualizzata la scritta **“Disatt”**.

### FUNZIONE REPEAT

1. Premere una volta il tasto REPEAT (29) per ripetere continuamente lo stesso capitolo, sullo schermo compare la scritta **“Capitolo”**.
2. Premere una seconda volta il tasto REPEAT (29) per ripetere continuamente lo stesso titolo, sullo schermo compare la scritta **“Titolo”**.
3. Premere una terza volta il tasto REPEAT (29) per ripetere continuamente tutti i titoli, sullo schermo compare la scritta **“Tutto”**.
4. Per disattivare la funzione di ripetizione premere una quarta volta il tasto REPEAT (29), sullo schermo compare la scritta **“Disatt”**.

### FUNZIONE SELECT

1. Premere il tasto SELECT (19) per passare direttamente ad un determinato capitolo del filmato visualizzato; comparirà una barra dove sarà possibile selezionare il numero del capitolo preferito.
2. Tramite i tasti di navigazione (28) potrete andare a selezionare velocemente il numero del capitolo che si desidera visionare.
3. Utilizzare i tasti FWD ►► (28c) o REV ◀◀ (28b) per aumentare o diminuire di decine; utilizzare i tasti NEXT ►► (28d) o PREV ◀◀ (28e) per aumentare o diminuire di 1.
4. Utilizzare il tasto OK (28a) per confermare il numero del capitolo scelto ed avviare la riproduzione.

### FUNZIONE ZOOM

1. Premere il tasto ZOOM (26) per ingrandire l'immagine visualizzata sullo schermo.
2. Gli indicatori numerici presenti sullo schermo segnalano le dimensioni dell'immagine (Zoom 2, Zoom 3, Zoom 4, Zoom 1/2, Zoom 1/3, Zoom 1/4).
3. Per tornare alla riproduzione normale premere il tasto ZOOM (26) fino a quando non compare più l'indicatore e l'immagine torna nel formato standard.

### FUNZIONE OSD

1. Premere in sequenza il tasto OSD (20) per visualizzare direttamente sul display le informazioni relative al titolo/capitolo, il tempo trascorso e quello restante.
2. Continuare a premere il tasto OSD (20) fino alla scomparsa delle informazioni per uscire dalla funzione OSD.

### FUNZIONE AUDIO

1. Se il disco è predisposto per il cambio della lingua d'ascolto durante la riproduzione (consultate la confezione del disco per accertarne) premere il tasto AUDIO (31) per selezionare quella desiderata.
2. Sullo schermo compare l'indicazione delle lingue (es. 1 Italiano, 2 Inglese) e dei canali disponibili (Ch 5.1 per indicare i 5.1 canali del Dolby Digital, Ch 2 per indicare 2 canali stereo, ecc.).

### FUNZIONE SUBTITLE

1. Se il disco è predisposto per i sottotitoli (consultate la confezione del disco per accertarne) premere il tasto SUBTITLE (30) per selezionare quello desiderato.
2. Sullo schermo compare l'indicazione delle lingue (es. 1 Italiano, 2 Inglese).
3. Per disattivare questa funzione premere in sequenza il tasto SUBTITLE (30), fino a quando sullo schermo compare la scritta **“Sottotitoli Disatt”**.

### FUNZIONE TITLE

1. Premere il tasto TITLE (32) per mostrare il menù dei titoli del disco DVD.

**NOTA:** il DVD deve essere predisposto per questa opzione, altrimenti la funzione risulterà inefficace.

## RIPRODUZIONE DI UN DISCO CONTENENTE FILE AUDIO/IMMAGINE/VIDEO/DI TESTO

### RIPRODUZIONE DI UN DISCO CONTENENTE FILE AUDIO/IMMAGINE/VIDEO

Per le funzioni di riproduzione di un disco contenente file audio / file immagine / file video fare riferimento al paragrafo “RIPRODUZIONE DI UN DISCO DVD/CD AUDIO”.

### RIPRODUZIONE FILE AUDIO (MP3)

Se presenti file audio all'interno del disco, (ma non all'interno di una cartella) la riproduzione partirà automaticamente.

1. Per selezionare la cartella o il file audio desiderato premere i tasti di navigazione NEXT ►► (28d) o PREV ◄◄ (28e).
2. Premere il tasto OK (28a) per confermare.
3. Premere il tasto STOP ■ (25) per fermare la riproduzione del file audio.

### RIPRODUZIONE FILE IMMAGINE (JPEG)

1. Per selezionare il file immagine desiderato premere i tasti di navigazione NEXT ►► (28d) o PREV ◄◄ (28e).
2. Premere il tasto OK (28a) per confermare.
3. Premere il tasto STOP ■ (25) per fermare la riproduzione del file immagine.

### ROTAZIONE DELLE IMMAGINI

Si possono selezionare quattro diverse modalità di rotazione, “Ruotare in senso antiorario”, “Ruotare in senso orario”, “Su-Giù” e “Destra-Sinistra”. Queste funzioni possono essere impostate soltanto durante la visualizzazione normale di una fotografia e si resettano nel momento in cui si passa alla visualizzazione di una nuova fotografia.

Per selezionare le diverse modalità di trasformazione utilizzare i tasti di navigazione NEXT ►► (28d), PREV ◄◄ (28e), FWD ►► (28c) o REV ◄◄ (28b).

- |             |                                 |
|-------------|---------------------------------|
| SINISTRA ◄◄ | - Rotazione in senso antiorario |
| DESTRA ►►   | - Rotazione in senso orario     |
| ALTO ◄◄     | - Inversione Su-Giù             |
| BASSO ►►    | - Inversione Destra-Sinistra    |

### RIPRODUZIONE FILE VIDEO (MPEG, AVI)

1. Per selezionare il file video desiderato premere i tasti di navigazione NEXT ►► (28d) o PREV ◄◄ (28e).
2. Premere il tasto OK (28a) per confermare.
3. Premere il tasto PREV ◄◄ (28e) per passare al video precedente e il tasto NEXT ►► (28d), per passare al video successivo.
4. Premere il tasto STOP ■ (25) per fermare la riproduzione del file video.

### UTILIZZO INGRESSI USB/SD CARD

**ATTENZIONE:** inserire il dispositivo USB/SD solo ed esclusivamente a lettore spento. Una volta inserito, accendere il lettore.

**Se si inserisce un dispositivo USB/SD a lettore acceso, potrebbe non essere riconosciuto dall'unità e quindi non funzionare.**

1. Collegare il dispositivo USB alla presa USB (15) o inserire una scheda SD nell'ingresso SD(1).
2. Accendere il lettore.
3. Premere il tasto MODE (17) del telecomando per selezionare l'ingresso USB. o SD
4. Il lettore avvierà automaticamente la riproduzione dei file contenuti all'interno del dispositivo connesso.

**Nota: il lettore potrebbe non supportare alcuni dispositivi dotati di presa USB, questo è dovuto all'incompatibilità di alcuni processori.**

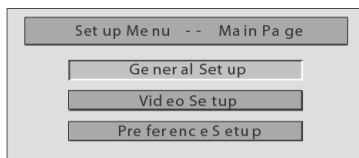
## MENU IMPOSTAZIONE DEL LETTORE

Con il lettore in funzione STOP o senza disco presente al suo interno, entrare nel menù impostazioni premendo il tasto SETUP (18) sul telecomando.

Attraverso i tasti navigazione NEXT ►► (28d), PREV ◀◀ (28e), FWD ►► (28c) o REV ◀◀ (28b), selezionare la voce desiderata.

Premere il tasto OK (28a) per confermare la scelta.

Per uscire dal menù impostazioni premere il tasto SETUP (18).



## CONFIG. GENERALE

### Formato Schermo

È possibile scegliere il formato dell'immagine: Normal/ PS (4:3 PANSCAN), Normal/ LB (4:3 LETTERBOX), Wide (16:9).

Nota: Il formato TV dell'immagine dipende dal formato del disco. Alcuni dischi non sono in grado di visualizzare immagini nel formato TV selezionato. Se si riproduce un disco registrato in formato 4:3 su una TV a schermo panoramico, appariranno delle barre nere sui lati destro e sinistro dello schermo. Occorre regolare le impostazioni dello schermo a seconda del tipo di TV.

### Angolazione

È possibile Attivare o Disattivare la funzione Angolo.

### Lingua OSD

Questa opzione permette di selezionare la lingua predefinita del menù del DVD (OSD).

### Salvaschermo

Questa opzione permette di Attivare o Disattivare lo screen saver dopo un certo tempo di inattività dell'apparecchio.

## CONFIG.VIDEO

### Sistema TV

Permette di impostare il sistema NTSC o PAL nel caso di collegamento ad un televisore tramite l'uscita A/V OUT (13).

Se il TV supporta soltanto il sistema NTSC o PAL, lo schermo lampeggerà e non visualizzerà più nulla se non viene selezionato il sistema corretto.

**Nota: per maggiori informazioni sui formati supportati, consultare le istruzioni del TV.**

### Risoluzione pannello

Permette di regolare i parametri principali dell'immagine:

### Luminosità

Effettua la variazione della luminosità del display (effettuare la regolazione dal valore -15 a +15, standard 0)

### Contrasto

Effettua la variazione del contrasto del display (effettuare la regolazione dal valore -16 a +16, standard 0)

**Tinta**

Effettua la variazione della tinta dei colori del display (effettuare la regolazione dal valore -9 a +9, standard 0)

**Saturazione**

Effettua la variazione della saturazione del display (effettuare la regolazione dal valore -9 a +9, standard 0)

**PREFERENZE****Audio**

Questa opzione permette di selezionare la lingua predefinita dell'audio del DVD.

**Sottotitoli**

Questa opzione permette di selezionare la lingua predefinita dei sottotitoli del DVD.

Selezionare DISATT. per disattivarli.

**Menu disco**

Questa opzione permette di selezionare la lingua predefinita del menu del DVD.

**Contr. Parentale**

**Nota: non tutti i DVD supportano le categorie di controllo parentale.**

Questa opzione permette di impostare la funzione di restrizione d'accesso ai minori.

Selezionare Controllo Genitori, quindi premere OK (28a) per scegliere la modalità desiderata;

Sono disponibili 8 livelli di protezione:

- |                       |   |
|-----------------------|---|
| 1. Adatto Bambini     | - permette la visione di programmi adatti ai bambini.                             |
| 2. G                  | - pubblico generale, permette la visione di programmi adatti a tutte le età       |
| 3. PG                 | - controllo genitori, permette la visione con la presenza dei genitori.           |
| 4. PG 13              | - permette la visione di programmi adatti a maggiori di 13 anni.                  |
| 5.6.7. PG-R, R, NC-17 | - questi livelli permettono la visione di programmi adatti a maggiori di 17 anni. |
| 8. Adult              | - permette la visione di materiale adatto ad un pubblico adulto.                  |

**Nota: occorre sbloccare la password per poter configurare l'opzione Controllo Genitori.**

**Predefiniti**

Permette di ripristinare le impostazioni di fabbrica; selezionare RIPRISTINA e confermare con OK (28a).

**Attenzione: tutte le impostazioni utente verranno riportate a quelle di fabbrica compresa la password di protezione del sistema.**

**SPECIFICHE TECNICHE****Generali**

Alimentazione:.....	Adattatore di rete: 100-240V ~ 50/60Hz, OUT: 12V= 1A Pacco batterie ai polimeri di litio 7.4V 1100mAh
Absorbimento:.....	<10W
Lunghezza d'onda laser:.....	650nm/795nm
Risposta in frequenza:.....	20Hz - 20kHz (1dB)
Rapporto S/R:.....	>80dB
Range dinamico:.....	>85dB
Dimensioni:.....	225x171x42mm

**Video e Audio**

Formati video supportati:.....	MPEG4, DVD, VCD, SVCD
Formati audio supportati:.....	DVD, CD Audio, CDi, CDrw, MP3
Sistema segnale:.....	NTSC/PAL

Rapporto schermo:..... 16:9/4:3  
 Diagonale schermo:..... 9”  
 Uscita Video:..... 1Vpp (75ohm)  
 Uscita Audio:..... 1,4Vms/10KOhm



## INFORMAZIONI AGLI UTENTI

ai sensi del Decreto Legislativo N° 49 del 14 Marzo 2014

**“Attuazione della Direttiva 2012/19/UE sui rifiuti di apparecchiature elettriche ed elettroniche (RAEE)”**

Il simbolo del cassonetto barrato riportato sull'apparecchiatura indica che il prodotto alla fine della propria vita utile deve essere raccolto separatamente dagli altri rifiuti. L'utente dovrà, pertanto, conferire l'apparecchiatura integra dei componenti essenziali giunta a fine vita agli idonei centri di raccolta differenziata dei rifiuti elettronici ed elettrotecnici, oppure riconsegnarla al rivenditore al momento dell'acquisto di nuova apparecchiatura di tipo equivalente, in ragione di uno a uno, oppure 1 a zero per le apparecchiature aventi lato maggiore inferiore a 25 cm. L'adeguata raccolta differenziata per l'avvio successivo dell'apparecchiatura dimessa al riciclaggio, al trattamento e allo smaltimento ambientale compatibile contribuisce ad evitare possibili effetti negativi sull'ambiente e sulla salute e favorisce il riciclo dei materiali di cui è composta l'apparecchiatura. Lo smaltimento abusivo del prodotto da parte dell'utente comporta l'applicazione delle sanzioni amministrative di cui al D.Lgs n. Decreto Legislativo N° 49 del 14 Marzo 2014.

## INFORMATIVA SULLA RIMOZIONE E LO SMALTIMENTO DELLE BATTERIE

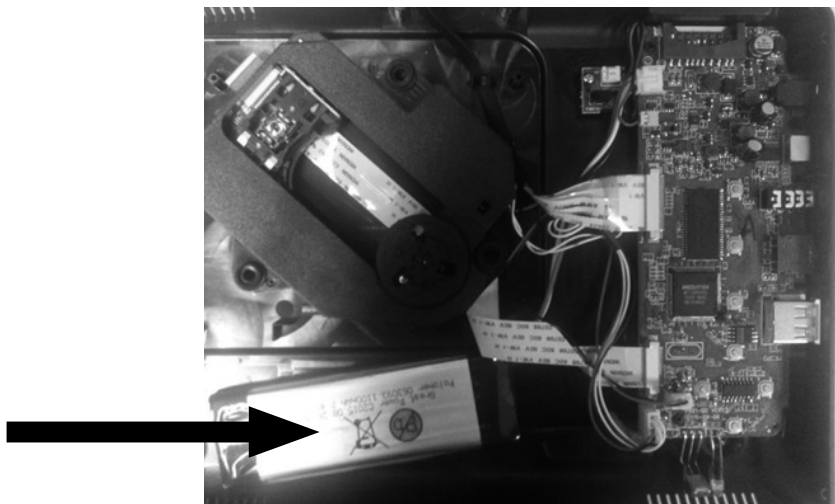
**Attenzione: Questa operazione è riservata esclusivamente al personale tecnico specializzato!**

### PROCEDURA PER LA RIMOZIONE DELLA BATTERIA

**Operare esclusivamente in assenza di collegamento dell'apparecchio alla rete elettrica!**

1. Rimuovere le viti che serrano il mobile nella parte inferiore del lettore;
2. Individuare la batteria;
3. Scollegarla e rimuoverla.

Qualunque sia il tipo di batteria esaurita, essa non deve essere gettata tra i rifiuti domestici, nel fuoco o nell'acqua. Ogni tipo di batteria esaurita deve essere, riciclata oppure smaltita presso gli appositi centri raccolta dedicati.



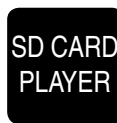


**PDX 1409**

PORTABLE DVD/CD PLAYER 9" WITH USB/SD INPUT



## USER'S MANUAL

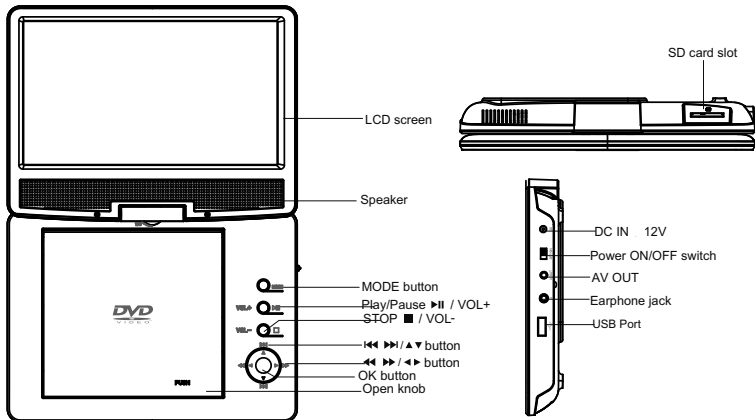


Thank you for choosing our portable DVD player.  
 The unit applies the latest state of art electronics and is designed for use at home, in hotels and in offices etc for relaxation. The compact size makes carrying easier . Please read the manual carefully prior to use and keep it well for later setup..

**Package**

- DVD Player
- Remote Control with battery
- AC/DC Power Adapter
- Cigarette Lighter Adapter
- User Manual

**Main Unit Controls**

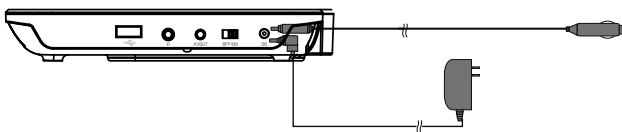


**NOTE:**

STOP ■ / VOL-	Short press to stop, long press to reduce volume.
Play/Pause ► / VOL+	Short press to play /pause, long press to increase volume.

**To connect to power:**

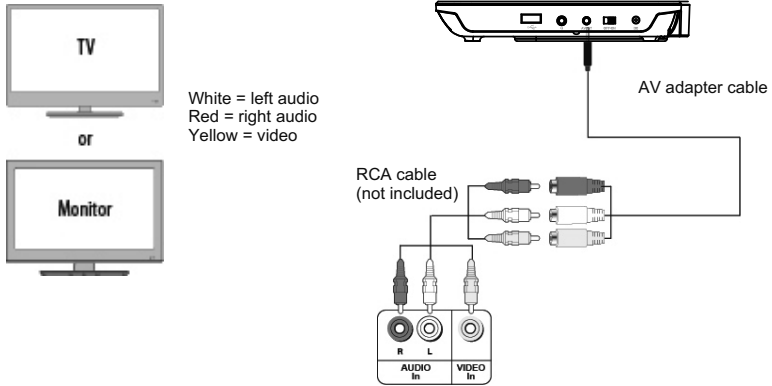
1. Plug one end of the AC power adapter or cigarette lighter adapter into the DC IN jack on the side of the player.



2. Plug the other end of the adapter into an AC wall outlet or car outlet.
3. Turn off your player. The indicator turns red indicating charging the player.

### CONNECTING TO A TV OR MONITOR

You can connect your DVD player to a TV or monitor via AV outso you can watch DVDs on the TV or monitor. Plug the end of the AV cable ( not included ) that has one black connector into the AV OUT jack on your DVD player, the other end to connect to the connectors on an RCA cable (not included). Make sure colors on the connectors match. Plug the other end of the RCA cable into the AV jacks on the TV or monitor, making sure to match the colors on the connectors with the jacks. You may have to select the correct input on your TV or monitor.



### The Remote Control



MODE	To select the source
MENU	MENU Select once to open the main DVD menu. This option works only if the DVD has a main menu.
TITILE	Select to display the DVD title information.
SETUP	Press to open or close the Setup menu.
AUDIO	Select to select the DVD audio language. This option works only if the DVD has multiple audio languages.
SUBTITLE	Select to turn subtitles on and off, or select to select the subtitle language. This option works only if the DVD has subtitles.
SELECT	Select to search the chapter, title, or track.
REPEAT	Select to repeat the current title, chapter, or all.
⏪	In Menu mode, press to move up in a list or menu. In playback mode, press to go to the previous title, chapter, or track.
⏩	In Menu mode, press to move down in a list or menu. In playback mode, press to go to the next title, chapter, or track.
◀	In Menu mode, press to move left. In playback mode, press to fast reverse the playback.
▶	In Menu mode, press to move right. In playback mode, press to fast forward the playback.
OK	In menu mode, press to confirm a selection.
OSD	Select to display information about the disc, such as title, chapter number, track number, and time.
A-B	Repeat a specific portion from point A to B, press it again to cancel repeat playing
⏸	Press to begin playback. Press again to pause playback.
■	Press to stop disc playback.

ZOOM	Select to enlarge the display image.
VOL- / VOL+ / MUTE	To adjust the volume

## Basic Operation

Playing a DVD or CD

1. Make sure that your player is connected to power.
2. Slide the ON/OFF switch to the ON position.
3. Press the OPEN button, the disc tray opens.
4. Place a disc, label side up, then close the tray. The disc starts playing automatically.

Note:

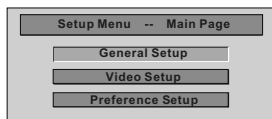
Most DVDs and your DVD player have region codes that help control illegal distribution of DVDs. You can only play DVDs with a region code of 1 or ALL. The region code for a DVD is printed on the DVD or the DVD packaging.

## Setup menu operation

Your player has a Setup menu you can use to adjust settings.

To use the Setup menu:

1. Press SETUP. The Setup Menu - Main page shows with General Setup Highlighted.



2. Press ◀ or ▶ to select the menu option you want, then press OK.
3. Press ▲ or ▼ to select an option.
4. Press ◀◀ or ▶▶ to change the setting, then press OK to confirm.
5. Repeat Step 2 through Step 4 to change other menu options.
6. Press SETUP to exit.

Option	Sub-options
General Setup	<p>TV Display: Selects the aspect ratio. You can select:</p> <ul style="list-style-type: none"> <li>• Normal/PS :Select this option when the player is connected to a normal TV (4:3 aspect ratio). Wide-screen images are shown on the screen, but with some parts cropped automatically.</li> <li>• Normal/LB:Select this when the player is connected to a normal TV (4:3 aspect ratio).Wide-screen images are shown on the screen with a black band on the top and bottom.</li> <li>• Wide displays the video image full-screen when your player is connected to a widescreen TV (16:9 aspect ratio).</li> </ul> <p>Angle Mark:If this option is turned on and the DVD you are watching has multiple viewing angles, the icon appears in scenes that have multiple viewing angles.</p> <p>OSD Language:Selects the language for the Setup menu. You can select English, French, German,or Italian.</p> <p>Screen Saver:When this option is turned on, your player displays a screen saver when the same image stays on the screen for five minutes.</p>
Video Setup	<p>TV Type:Selects the TV type. Options are PAL (typically Europe) or NTSC (typically USA). The default is NTSC.</p> <p>Panel Quality:Select to adjust the following:</p> <ul style="list-style-type: none"> <li>• Brightness:Increases the brightness to add more light to dark areas of the picture or decreases the brightness to add more dark to light areas of the picture.</li> <li>• Contrast:Increases the contrast level to adjust the white areas of the picture or decreases the contrast level to adjust the black areas of the picture.</li> <li>• Hue:Increases the color level to add more green to skin tones or decreases the color level to add more purple to skin tones.</li> <li>• Saturation:Adjusts the color saturation.</li> </ul>

Preference	<p>Audio: Selects the audio language. If the language you select is not recorded on the DVD, your player plays the default audio language.</p> <p>Subtitle: Select the subtitle language. If the language you select is not recorded on the DVD, your player displays the default subtitle language.</p> <p>Disc Menu: Selects the DVD menu language. If the language you select is not recorded on the DVD, your player displays the default language.</p> <p>Parental: Blocks DVD playback based on ratings. Select this option to set the parental control level. Options include: KID SAFE, G, PG, PG 13, PGR, R, Nc17, and ADULT. The default is ADULT.</p> <p>The password is pressing Stop (■) four times.</p> <p>Default: Reset all settings except the password and parental controls back to the factory default.</p>
------------	---

## Specification

Compatible disc: DVD/VCD/CD/MP3

Signal system: PAL/NTSC

Panel size: 9 inch

Frequency response: 20 Hz to 20 kHz

Video output: 1 Vp-p/75 Ohm, unbalanced

Audio output: 1.4Vrms/10kOhm

Audio S/N: Better than 80 dB

Dynamic range: Better than 85 dB

USB: support USB 1.1

Laser: Semiconductor Laser, Wave Length: 650 nm/795 nm

Power source: 12V --- 1A

Power consumption: 10 W

Operating temperature: 0~40°C

Weight: 0.87kg

Dimensions (W x D x H): 241 x 178x 43 mm

Battery Type: Li Polymer

## Rechargeable Battery Use

The unit utilizes long-life Li polymer battery for portable power supply. The battery has no Memory Effect and thus can be recharged safely regardless of whether the battery is fully or partially discharged. It is enough to recharge no longer than 3H each time. Fully recharged battery can last about 2H with earphones on.

## Note

The battery can not be charging when using, when turn off the light is red indicating charging, and the light turns yellow when fully charged.

## Using And Maintaining Rechargeable Battery

1. The normal working temperature is: 0°C ~ 40°C ;
2. Always unplug AC/DC power supply for the unit when not in use;
3. It gets hot during playing, it's normal, while avoid long time playing and unattended;
4. Avoid having the unit collide with any objects, and place away from all possible heat sources or damp areas.

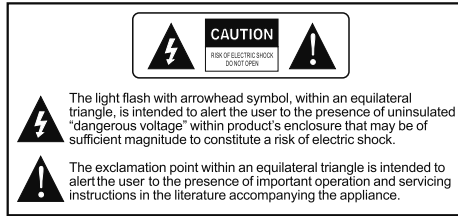
### Caution:

Danger of explosion if battery is incorrectly replaced. Replace only with the same or equivalent type and by professionals.

## IMPORTANT SAFETY INSTRUCTIONS

- 1 .Read these instructions.
- 2 .Keep these instructions.
- 3 .Heed all warnings.
- 4 .Follow all instructions.
- 5 .Do not use this apparatus near water.
- 6 .Clean only with a dry cloth.
- 7 .Do not block any ventilation openings. Install in accordance with the manufacturer's instructions.

- 8 .Do not install near any heat sources such as radiators, heat registers, stoves, or other apparatus (including amplifiers) that produce heat.
- 9 .Do not defeat the safety purpose of the polarized or grounding-type plug. The wide blade is provided for your safety. If the provided plug does not fit into your outlet, consult an electrician for replacement of the obsolete outlet.
- 10 .Protect the power cord from being walked on or pinched particularly at plugs, convenience receptacles, and the point where they exit from the apparatus.
- 11 .Only use attachments/accessories specific by the manufacturer.
- 12 .Unplug this apparatus during lightning storms or when unused for long periods of time.
- 13 .Refer all servicing to qualified service personnel. Servicing is required when the apparatus has been damaged in any way, such as power supply cord or plug is damaged, liquid has been spilled or objects have fallen into the apparatus, the apparatus has been exposed to rain or moisture, does not operate normally, or has been dropped.
- 14 .To reduce the risk of fire or electric shock, do not expose this device to rain, moisture, dripping, or splashing, and no objects filled with liquids, such as vases, shall be placed on it.
- 15 .The wall plug is the disconnecting device. The plug must remain readily operable.

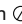


**Warning: To reduce the risk of fire or electric shock, do not expose this apparatus to rain or moisture.**



To prevent possible hearing damage, limit the amount of time listening at high volumes.

## Troubleshooting

PROBLEM	SOLUTION
No sound or distorted sound	Make sure the machine is connected properly. Make sure all cables are securely inserted into the appropriate jacks.
Can't advance through a movie	You can't advance through the opening credits and warning information that appears at the beginning of movies because the disc is programmed to prohibit that action.
The icon  appears on screen	The feature or action cannot be completed at this time because: <ol style="list-style-type: none"> <li>1. The disc's software restricts it.</li> <li>2. The disc's software doesn't support the feature (e.g., angles)</li> <li>3. The feature is not available at the moment.</li> <li>4. You've requested a title or chapter number that is out of range.</li> </ol>
Picture is distorted	The disc might be damaged. Try another disc; It is normal for some distortion to appear during forward or reverse scan.
No forward or reverse scan	Some discs have sections that prohibit rapid scanning or chapter skip; If you try to skip through the warning information and credits at the beginning of a movie, you won't be able to. This part of the movie is often programmed to prohibit skipping through it.



## ■ INFORMATION TO USERS

pursuant to Legislative Decree No. 49 of March 14, 2014

### “Implementation of Directive 2012/19 / EU on Waste Electrical and Electronic Equipment (WEEE)”

This wheeled bin symbol on the product indicates that at the end of its life must be collected separately from other waste. The user must, therefore, take the remote control integrates the essential components that got to its life to the appropriate differentiated collection centers for electronic and electro-technical waste, or return it to the dealer when purchasing a new appliance of equivalent type, in terms of one to one, or one to zero for equipment having longer side of less than 25 cm. Appropriate separate collection for the decommissioned equipment for recycling, processing and environmentally compatible disposal helps prevent negative impact on the environment and human health and promotes recycling of the materials making up the product. Illegal dumping of the product by the user entails the application of administrative sanctions stated in Legislative Decree n. Legislative Decree No. 49 of March 14, 2014.

## INFORMATION NOTE ON THE REMOVAL AND DISPOSAL OF BATTERIES

**Warning: Only high-qualified personnel should perform this operation!**

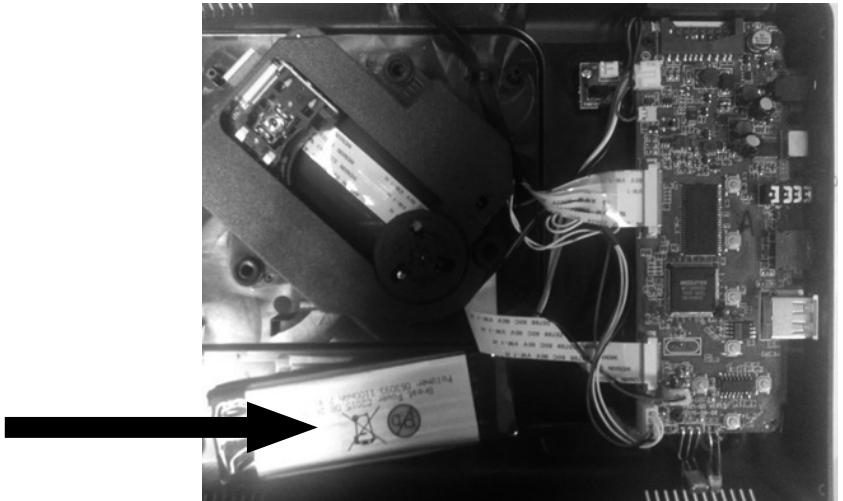
### BATTERY REMOVAL

The appliance should not be plugged to the mains socket when performing this operation!

1. Remove the screws tightening the lower part of the appliance;
2. Select the battery and disconnect and remove the battery.

Used batteries should not be disposed of with household waste or thrown into fire or water.

Used batteries should be recycled or disposed of in separate waste collection centres.





**PDX 1409**

REPRODUCTOR DVD/CD PORTÁTIL 9" CON ENTRADA USB/SD  
 PORTABLE DVD / CD-PLAYER 9" MIT USB / SD INPUT  
 REPRODUCTOR PORTÁTIL DE DVD / CD 9" CON ENTRADA USB / SD



**GUIDE RAPIDE  
 URZANLEITUNG  
 GUÍA RÁPIDA**



USB  
 PLAYER

SD CARD  
 PLAYER

## UTILISATION ET RECHARGEMENT DE LA BATTERIE

Ce DVD utilise à l'intérieur une batterie au lithium rechargeable ; lorsqu'elle est complètement chargée il fonctionnera sans besoin d'être connecté à une prise de courant.

L'alimentateur en dotation marche à courant alternatif | 110-240V~ 50/60Hz.

Ne rechargez la batterie que lorsque le lecteur est éteint et à l'intérieur.

1. Branchez la petite fiche de l'alimentateur sur la prise d'alimentation externe (11) et la fiche sur une prise de courant.

**REMARQUE : employez uniquement l'alimentateur en dotation, puisque des appareils différents pourraient avoir des polarités et/ou des tensions différentes.**

2. L'état de charge de batterie indicateur sur la face avant (17) s'allume. Pour continuer l'indicateur de charge devient verte.

Le mode de charge rapide temps de recharge (le lecteur est éteint) est d'environ 2 heures et 30 minutes.

Une autonomie de la batterie est complètement chargée du lecteur est environ 2 heures selon le DVD.

## MARCHE/ARRÊT

1. Déplacez l'interrupteur ON/OFF (12) sur la position ON pour allumer le lecteur.
2. Déplacez l'interrupteur ON/OFF (12) sur la position OFF pour éteindre le lecteur.

## FONCTIONS VALABLES POUR L'ÉCOUTE DE TOUT TYPE DE SOURCE

### REGLAGE DU VOLUME

Pour régler le volume, appuyez et maintenez le VOL- / VOL + (6/5) sur le lecteur ou par le VOL - / VOL+ (22/23) sur la télécommande.

### FONCTION MUTE

Cette fonction permet de supprimer complètement le son de votre lecteur.

1. Appuyez sur la touche MUTE (24) sur la télécommande, l'écran affiche le symbole "MUTE" et le son est coupé.
2. Appuyez sur la touche MUTE (24) sur la télécommande pour rétablir le son.

## LECTURE D'UN DISQUE CD/DVD

**Sauf indications contraires les commandes de la télécommande se réfèrent également aux commandes sur le lecteur.**

### LECTURE D'UN DISQUE CD/DVD

1. Allumez le lecteur.
2. Ouvrez le tiroir du disque en appuyant légèrement sur la porte PUSH DVD / CD (10).
3. Insérez un disque DVD / CD avec les titres face vers le haut.
4. Fermez le tiroir du disque, l'écran affiche «Loading» pour indiquer le chargement de disque.
5. Le DVD / CD joue automatiquement.

### ARRÊT DE LA LECTURE

1. Appuyez sur le bouton une fois STOP ■ (25) pour interrompre la lecture.
2. Appuyez sur la touche à nouveau STOP ■ (25) pour arrêter complètement la lecture.
3. Appuyez sur la touche PLAY / PAUSE ▶ / II (21) pour reprendre la lecture du disque depuis le début.

### DEFILEMENT RAPIDE

1. Appuyez sur FWD ▶▶ (28 c) pour faire avancer rapidement les images.
2. Appuyez sur la REV ◀◀ (28b) pour mettre les images rapidement.
3. Chaque pression sur le bouton, la vitesse augmente.
4. Les indicateurs numériques sur l'écran à côté du symbole ◀◀ ▶▶ indiquent la vitesse (x2 - x4 - x8 - x16)

- x32).

5. Pour reprendre la lecture normale, appuyez sur la touche PLAY / PAUSE ▶ / II (21).

### PASSAGE AU VIDEO/CHAPITRE/PISTE PRECEDENT/SUIVANT

Appuyez sur PREV ◀◀(28d) pour passer à la vidéo / chapitre précédent ou appuyez sur NEXT ▶▶(28e) pour passer à la vidéo / chapitre suivant.

## UTILISATION DE L'ENTRÉE USB/SD

**AVERTISSEMENT:** insérez la carte périphérique SD/USB uniquement lorsque le lecteur. Une fois inséré, allumer le lecteur.

*Si vous insérez un lecteur / SD USB activé, peuvent ne pas être reconnu par l'appareil, puis arrêter de travailler.*

1. Branchez le périphérique USB au port USB (15) ou insérer une carte SD dans la SD (1).
2. Allumez le lecteur.
3. Appuyez sur la touche MODE (17) sur la télécommande pour sélectionner l'entrée USB. ou SD
4. Le lecteur lira automatiquement les fichiers contenus dans le périphérique connecté.

**Remarque:** Le lecteur peut ne pas supporter certains appareils avec port USB, cela est dû à l'incompatibilité de certains processeurs.



## ■ INFORMATIONS AUX UTILISATEURS

conformément au décret législatif n° 49 du 14 Mars, 2014

**“La mise en œuvre de la directive 2012/19/UE relative aux déchets d'équipements électriques et électroniques (RAEE)”**

Ce symbole de poubelle sur roues sur le produit indique que, à la fin de sa durée de vie doit être collecté séparément des autres déchets. L'utilisateur doit donc prendre le contrôle à distance intègre les éléments essentiels qui ont obtenu à sa vie dans les centres de collecte différenciés appropriés pour les déchets électroniques et électro-technique, ou le retourner chez le concessionnaire lors de l'achat d'un nouvel appareil de type équivalent, en termes de un à un, ou une à zéro pour un équipement ayant le côté plus long de moins de 25 cm. collecte séparée appropriée pour l'équipement mis hors service pour le recyclage, le traitement et l'élimination respectueuse de l'environnement contribue à éviter les effets négatifs sur l'environnement et la santé humaine et favorise le recyclage des matériaux qui composent le produit. le dumping illégal du produit par l'utilisateur substitutions l'application des sanctions administratives prévues par le décret législatif n. Décret législatif n° 49 du 14 Mars 2014.

## NOTE D'INFORMATION RELATIVE À L'ENLÈVEMENT ET L'ÉLIMINATION DES PILES

**Attention :** Cette opération doit être effectuée uniquement par des opérateurs qualifiés!

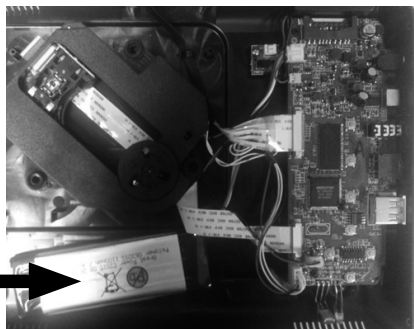
### PROCÉDURE D'ENLÈVEMENT DE LA BATTERIE

Débranchez l'appareil du secteur!

1. Enlevez les vis qui bloquent la partie inférieure de meuble ;
2. Identifiez la batterie indiquée par la flèche dans la figure;
3. Débranchez-la pour l'enlever.

Aucune batterie épuisée doit être éliminée avec les déchets domestiques, ou jetée dans le feu ou l'eau.

Tout type de batterie épuisée doit être recyclée ou remise auprès de décharges spécialisées de collecte.



## VERWENDUNG UND AUFLADUNG DER BATTERIE

Diese DVD benutzt eine aufladbare Lithiumbatterie. Nach vollständiger Aufladung wird sie ohne Anschluss an eine Steckdose funktionieren.

Das mitgelieferte Netzgerät ist für Wechselstrom (110-240V~ 50/60Hz) geeignet.

Die Batterie nur bei abgeschaltetem Player und nur in Innenräumen aufladen.

1. Das Netzgerät an die Buchse für die Netzversorgung (11) und den Stecker an eine Steckdose anschließen.

**HINWEIS: Nur das mitgelieferte Netzgerät verwenden. Andere Geräte könnten unterschiedliche Potenzen und/oder Spannungen aufweisen.**

2. Der Indikator Akkuladestatus auf der Vorderseite (17) wird rot dargestellt. Weiterhin die Ladeanzeige grün angezeigt.

Die Abklingzeit Schnellladung Modus (Spieler wird ausgeschaltet) ist ca. 2 Stunden und 30 Minuten.

Eine voll aufgeladener Akku Autonomie des Lesers ist ca. 2 Stunden, abhängig von der DVD.

## EIN-/AUSSCHALTEN

1. Um den Player einzuschalten, den Schalter OFF/ON (12) auf die Position ON stellen.

2. Um den Player auszuschalten, den Schalter OFF/ON (12) auf die Position OFF stellen.

## ANWENDBARE FUNKTIONEN BEIM ABSPIELEN BELIEBIGER

### ABSPIELGERÄTE

#### LAUTSTÄRKEREGULIERUNG

Die Lautstärke mit den Tasten VOL- /VOL + (6/5) auf dem Player oder VOL - /VOL+ (22/23) auf der Fernbedienung einstellen.

#### MUTE-FUNKTION

Mit dieser Funktion kann der Ton des Players vollständig ausgeschaltet werden.

1. Die Taste MUTE (24) der Fernbedienung drücken. Das Symbol der "MUTE" -Funktion wird auf dem Bildschirm angezeigt und der Ton wird ausgeschaltet.

2. Die Taste MUTE (24) der Fernbedienung nochmal drücken, um den Ton wieder einzuschalten.

## WIEDERGABE EINER CD/DVD

**Die Bedienelemente der Fernbedienung beziehen sich auch auf die des Players, soweit nicht anders angegeben.**

### WIEDERGABE EINER CD/DVD

1. Schalten Sie den Player.

2. Öffnen Sie das CD-Fach durch leichten Druck auf die Tür PUSH DVD / CD (10).

3. Legen Sie eine DVD / CD Disc mit dem Titel nach oben zeigen.

4. Schließen Sie das Disc-Fach, zeigt der Bildschirm "Laden", um die Disc-Lade anzuzeigen.

5. Die DVD / CD automatisch abgespielt.

### ABBRECHEN DER WIEDERGABE

1. Drücken Sie die Taste einmal, STOP ■ (25), um die Wiedergabe zu unterbrechen.

2. Drücken Sie die Taste erneut STOP ■ (25), um die Wiedergabe vollständig zu stoppen.

3. Drücken Sie die PLAY / PAUSE ► / II (21), um die Wiedergabe der Disc von Anfang an wieder aufzunehmen.

### SCHNELLSUCHLAUF

1. Drücken Sie FWD ►► (28 c), um schnell vorwärts zu Bildern.

2. Drücken Sie die REV ◀◀ (28b), um schnell wieder drehen Sie die Bilder.

3. Bei jedem Drücken der Taste erhöht sich die Geschwindigkeit.

4. Die numerischen Anzeigen auf dem Bildschirm neben dem Symbol ◀ - ► zeigen die Geschwindigkeit

(x2 - x4 - x8 - x16 - x32).

5. Um zur normalen Wiedergabe drücken Sie die PLAY / PAUSE ▶ / II (21).

### SPRUNG ZUM VORIGEN/NÄCHSTEN VIDEO/KAPITEL/STÜCK

Drücken PREV ◀◀ (28d), um zum Video / vorigen Kapitel oder drücken NEXT ▶▶ (28e) zu bewegen, um zu dem Video/ nächsten Kapitel zu bewegen.

### VERWENDUNG VON USB/SD-EINGÄNGEN

**ACHTUNG:** Das USB-/SD-Gerät nur bei abgeschaltetem Player einstecken. Nach dem Einstecken den Player einschalten.

Wird das USB-/SD-Gerät bei eingeschaltetem Player eingesteckt, besteht die Möglichkeit, dass es von der Einheit nicht erkannt wird und deshalb nicht funktioniert.

1. Schließen Sie das USB-Gerät an den USB (15) oder eine SD-Karte in den SD (1).
2. Schalten Sie den Player.
3. Drücken Sie die MODE (17) auf der Fernbedienung, um den USB-Eingang zu wählen. oder SD-
4. Der Player wird automatisch die in dem angeschlossenen Gerät enthaltenen Dateien.

**Hinweis:** Es besteht die Möglichkeit, dass der Player einige Vorrichtungen mit USB-Anschluss nicht unterstützt. Dies ist auf die Inkompatibilität einiger Prozessoren zurückzuführen.



### INFORMATIONEN FÜR DIE NUTZER

gemäß Gesetzesdekret Nr 49 von 14, März 2014

“Die Umsetzung der Richtlinie 2012/19/EU über die Entsorgung von Elektro- und Elektronik-Altgeräte (WEEE)”

Dieses Mülleimers Symbol auf dem Produkt zeigt an, dass muss am Ende seines Lebens von anderen Abfällen getrennt gesammelt werden. Der Benutzer muss daher nehmen die Fernbedienung die wesentlichen Komponenten integriert, die für elektronische und elektrotechnische Abfälle in die entsprechenden differenzierten Sammelstellen zu seinem Leben bekam, oder es an den Händler zurückgeben, wenn ein neues Gerät gleichwertiger Art Kauf in Bezug auf von 12.59 oder eine für Geräte mit längeren Seite von weniger als 25 cm auf Null. Die angemessene, getrennte Sammlung für die stillgelegte Anlagen für Recycling, Aufbereitung und umweltgerechte Entsorgung trägt dazu bei, die Umwelt und die menschliche Gesundheit negative Auswirkungen zu vermeiden und begünstigt das Recycling der Materialien das Produkt zusammengesetzt. Illegal Dumping des Produkts durch den Benutzer Entails die Anwendung von Verwaltungssanktionen erklärte in Gesetzesverordnung Nr. Dekr 49 von 14. März 2014.

### INFORMATIONEN ZUR ENTFERNUNG UND ENTSORGUNG DER BATTERIEN

**Achtung:** Dieser Arbeitsvorgang darf ausschließlich durch technisches Fachpersonal vorgenommen werden!

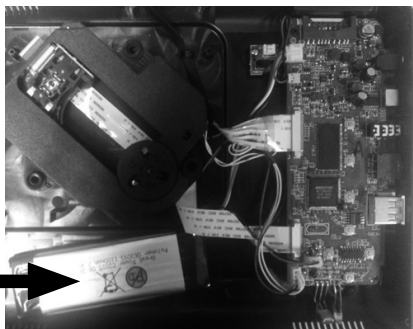
#### VORGEHENSWEISE FÜR DIE ENTFERNUNG DER BATTERIE

Die Vorgänge dürfen nur dann vorgenommen werden, wenn das Gerät vom Stromnetz abgenommen wurde!

1. Die Schrauben entfernen, mit denen die Unterseite befestigt ist;
2. Die Batterie wird in der Zeichnung durch den Pfeil gekennzeichnet;
3. Die Batterie abnehmen und entfernen.

Leere Batterien dürfen, gleichgültig, um welchen Batterietyp es sich handelt, keinesfalls über den Hausmüll, durch Verbrennung oder im Wasser entsorgt werden.

Alle Altbatterien müssen recycelt oder über entsprechende Sammelstellen entsorgt werden.



## UTILIZACIÓN Y RECARGA DE LA BATERÍA

Este DVD utiliza una batería recargable de litio en su interior; una vez completada la carga, funcionará sin necesidad de estar conectado a una toma de alimentación.

El alimentador suministrado con el aparato funciona con corriente 110~240V~ 50/60 Hz.

Recargue la batería sólo con el reproductor apagado y en interiores.

1. Introduzca el enchufe del alimentador en la toma de alimentación externa (11) y el enchufe principal en una toma de corriente.

**NOTA: utilice únicamente el alimentador suministrado con el aparato, ya que dispositivos distintos podrían tener polaridades y/o tensiones diferentes.**

2. El indicador de estado de carga de la batería en la parte delantera (17) cambiará a rojo. Para continuar el indicador de carga se volverá verde.

El modo de carga rápida de enfriamiento (reproductor está apagado) es de aproximadamente 2 horas y 30 minutos. Una autonomía de batería completamente cargada del lector es de 2 horas dependiendo del DVD.

## ENCENDIDO / APAGADO

1. Lleve el interruptor OFF/ON (12) a la posición ON para encender el reproductor.
2. Lleve el interruptor OFF/ON (12) a la posición OFF para apagar el reproductor.

## FUNCIONES APLICABLES A LA ESCUCHA DE CUALQUIER FUENTE

### AJUSTE DEL VOLUMEN

Para ajustar el volumen mantenga pulsado el VOL- /VOL + (6/5) en el reproductor o por el VOL - / + (22/23) en el control remoto.

### FUNCIÓN MUTE

Permite silenciar todo el audio en el reproductor.

1. Pulse el botón MUTE (24) en el control remoto, la pantalla muestra el símbolo MUTE y el sonido se silencia.
2. Pulse el botón MUTE (24) en el control remoto de nuevo para restaurar el sonido, aparece en la pantalla durante unos segundos el MUTE OFF.

## REPRODUCCIÓN DE UN DISCO CD/DVD

*Salvo que se indique lo contrario, los mandos del mando a distancia también hacen referencia a los mandos del reproductor.*

### REPRODUCCIÓN DE UN DISCO CD/DVD

1. Encienda el reproductor.
2. Abra la bandeja del disco presionando ligeramente en la puerta EMPUJE DVD / CD (10).
3. Inserte un disco DVD/ CD con los títulos boca arriba.
4. Cierre la bandeja del disco, la pantalla muestra "Carga" para indicar la carga de discos.
5. El DVD/ CD se reproduce automáticamente.

### PARADA DE LA REPRODUCCIÓN

1. Pulse el botón una vez STOP ■ (25) para pausar la reproducción.
2. Pulse la tecla de nuevo STOP ■ (25) para detener la reproducción por completo.
3. Pulse el PLAY/ PAUSA ▶ / II (21) para reanudar la reproducción del disco desde el principio.

### BÚSQUEDA RÁPIDA

1. Pulse FWD ►► (28 c) para avanzar rápidamente las imágenes.
2. Pulse el REV ◀◀ (28b) para encender las imágenes rápidamente.
3. Cada vez que pulse el botón, la velocidad aumenta.

- Los indicadores numéricos en la pantalla al lado del símbolo ◀ - ▶ indican la velocidad (x2 - x4 - x8 - x16 - x32).
- Para reanudar la reproducción normal presione el PLAY/ PAUSA ▶ / II (21).

**SALTO AL VÍDEO/CAPÍTULO/PISTA ANTERIOR/SIGUIENTE**

Presione PREV ◀◀ (28d) para desplazarse al video / capítulo anterior o presione NEXT ▶▶ (28e) para pasar a la de vídeo / siguiente capítulo.

**USO DE LOS PUERTOS USB**

**ATENCIÓN:** conecte el dispositivo USB/SD sólo y exclusivamente con el reproductor apagado. A continuación, encienda el reproductor.

Si conecta un dispositivo USB/SD con el reproductor encendido, la unidad podría no reconocerlo y por tanto no funcionar.

- Raccordez el dispositivo USB puerto del USB (15) o inserte y cuarto de la Tarjeta SD SD (1).
- Encienda el reproductor. MODO 3. Pulso (17) en el control remoto el select Para La entrada USB. o SD
- El reproductor reproducirá automáticamente los Archivos Contenidos en el dispositivo Conectado

**Nota:** el reproductor podría no ser compatible con algunos dispositivos equipados con puerto USB, debido a la incompatibilidad de los procesadores.



**INFORMACIÓN A LOS USUARIOS**

el marco del Decreto Legislativo N° 49 del 14 de marzo 2014

“Aplicación de la Directiva 2012/19/UE sobre residuos de aparatos eléctricos y electrónicos (RAEE)”

Este símbolo de contenedor de ruedas en el producto indica que al final de su vida útil debe ser recogido separadamente de los demás residuos. El usuario debe, por lo tanto, tomar el control remoto integra los componentes esenciales que llegaron a su vida útil a los centros adecuados de recogida de residuos electrónicos y electrotécnicos, o devolverlo al distribuidor al comprar un nuevo aparato de tipo equivalente, en términos de uno a uno, o uno a cero para el equipo que tiene lado más largo de menos de 25 cm. la recogida selectiva apropiado para el equipo fuera de servicio para su reciclaje, tratamiento y eliminación ambientalmente compatible ayuda a prevenir el impacto negativo sobre el medio ambiente y la salud, favoreciendo el reciclaje de los materiales que componen el producto. El vertido ilegal del producto por los usuarios conlleva la aplicación de las sanciones administrativas establecidas en el Decreto Legislativo n. Decreto Legislativo N° 49 de 14 de marzo de 2014.

**NOTA INFORMATIVA SOBRE LA REMOCIÓN Y LA ELIMINACIÓN DE LAS BATERÍAS**

Atención: ¡Esta operación debe ser realizada exclusivamente por personal técnico especializado!

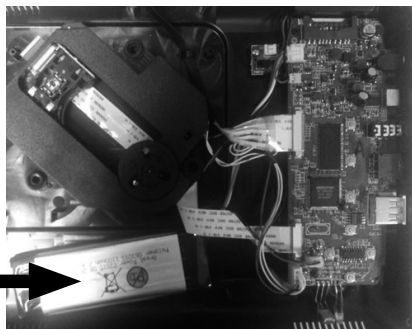
**PROCEDIMIENTO PARA LA REMOCIÓN DE LA BATERÍA**

¡Realizar esta operación sólo cuando el aparato no está conectado a la red eléctrica!

- Quite los tornillos que cierran la parte inferior del aparato;
- Individe la batería indicada por la flecha en la figura;
- Desconéctela y retírela.

No eche ningún tipo de batería, una vez agotada, en los residuos domésticos, en el fuego o en el agua.

Las baterías agotadas deben ser recicladas o eliminadas en los centros de recogida específicos.





Trevi S.p.A.  
Strada Consolare Rimini-San Marino, 62  
47924 RIMINI (RN) Italy  
Tel. 0541/756420 - Fax 0541/756430  
[www.trevi.it](http://www.trevi.it) - E-mail: [info@trevi.it](mailto:info@trevi.it)



Made in China